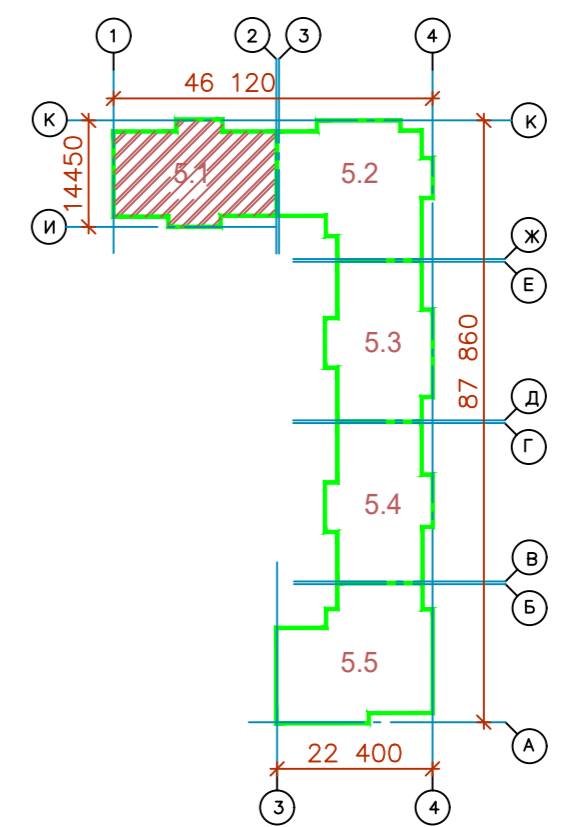
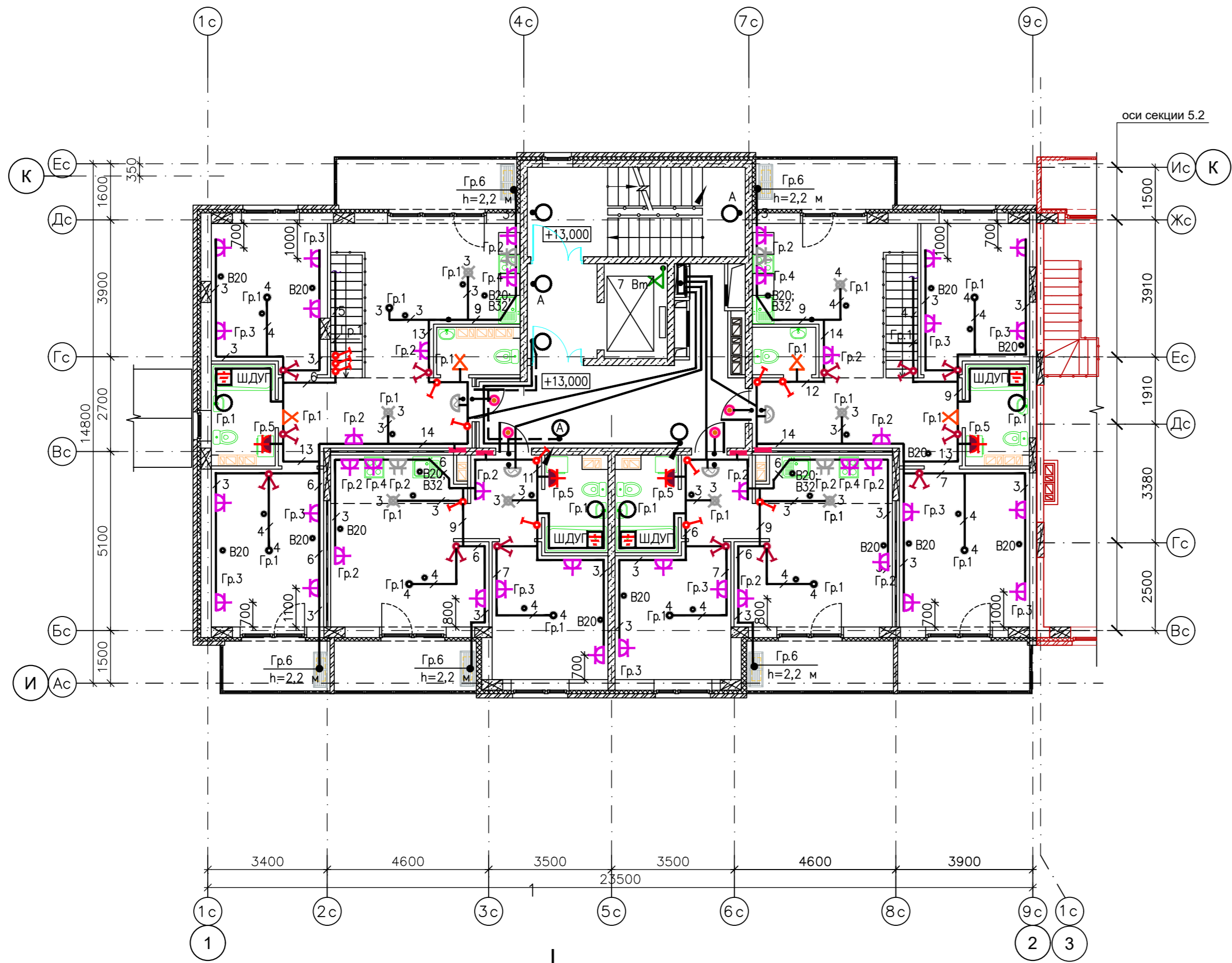


Согласовано

Лин. № подл. Подп. и дат. Взам. инв. №



Примечание:

Линии питания от этажных щитов до квартирных щитков, устанавливаемых внутри квартир, выполняются кабелем марки ВВГн(А)-LS сеч. 3х10, проложенным в ПВХ трубе диаметром 32 мм в полу. После прокладки труба заливается бетоном.

- — электропроводка, прокладываемая в ПВХ трубах в монолитных перекрытиях в полу вышележащего этажа (для светильников)
- B20 — электропроводка, прокладываемая в ПВХ трубах в полу до устройства стяжки на расстоянии 100 мм от стены

Исполнительная схема № 7			
Многоэтажные жилые дома с объектами инфраструктуры в границах улиц Береговая, Республиканец в г. Томени			
Жилой дом ГП-5			
Изм.	Код	Лист	№ док.
Разраб.	Шарафутдинов	09.19	
Секция 5.1		Страница	Лист
План 5 этажа в осях 1-9с		Шарафутдинов Р.Г.	