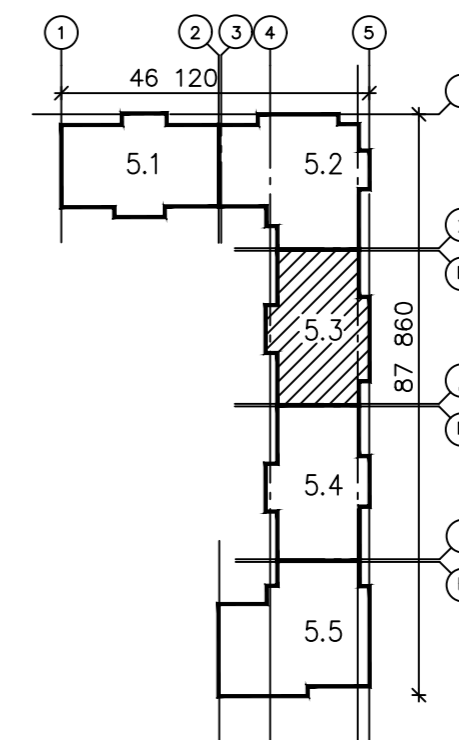


БЛОКИРОВОЧНАЯ СХЕМА



Примечание:

Линии питания от этажных щитов до квартирных щитков, устанавливаемых внутри квартир, выполняются кабелем марки ВВГнг(А)-LS сеч. 3х10, проложенным в ПВХ трубе диаметром 32 мм в полу. После прокладки труба заливается бетоном.

- электропроводка, прокладываемая в ПВХ трубах в монолитных перекрытиях в полу вышележащего этажа (для светильников)
- В20 — электропроводка, прокладываемая в ПВХ трубах в полу до устройства стяжки на расстоянии 100 мм от стены

| Исполнительная схема № 34 | | | | | |
|--|--------------|------|--------|-------|--------|
| Изм. | Код | Лист | № док. | Подп. | Дата |
| Разраб. | Шарафутдинов | | | | 09.19 |
| Многоэтажные жилые дома с объектами инфраструктуры в границах улиц Береговая, Республиканец в г. Томени Жилой дом ГП-5 | | | | | |
| Секция 5.3 | | | Стадия | Лист | Листов |
| План 4 этажа в осях Д-В П Шарафутдинов Р.Г. | | | | | |

Формат А2